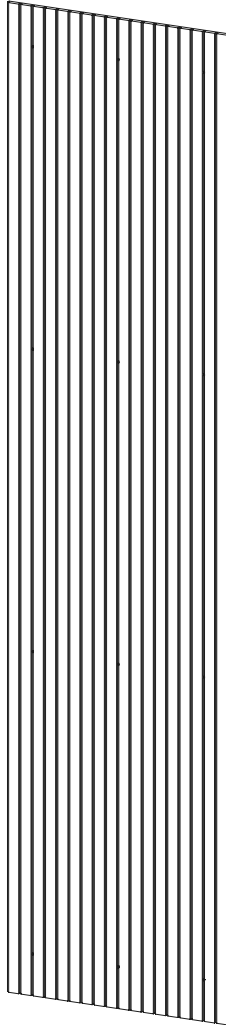


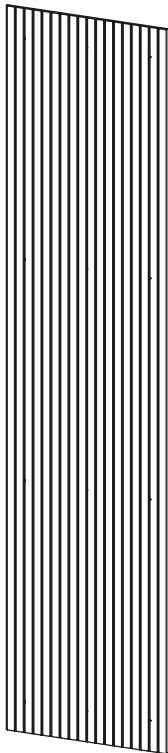
# VicStrip

Installation Manual



☑ 必要な工具

付属品

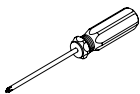


VicStrip

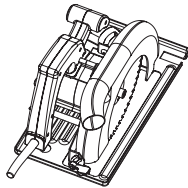


ネジ (VicStripシングルバージョンのみ)

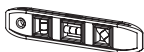
用意する物



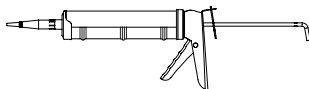
プラスドライバー



丸ノコギリ



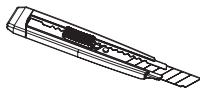
水平器



Flexi Glue Ultra およびコーキングガン



ホールソー



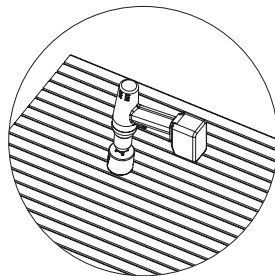
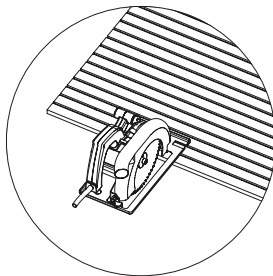
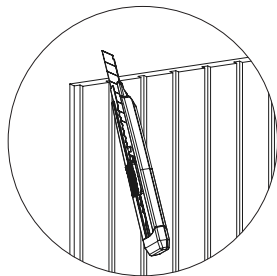
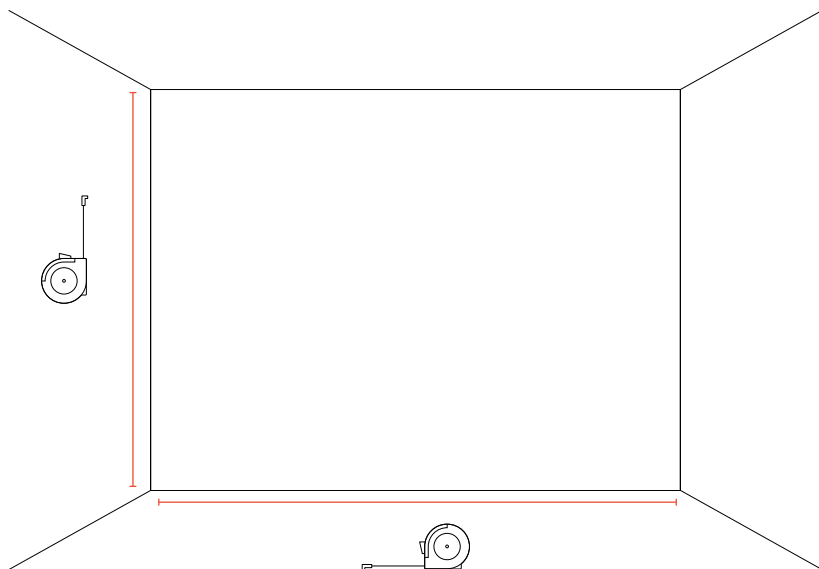
カッターナイフ



テープメジャー

1

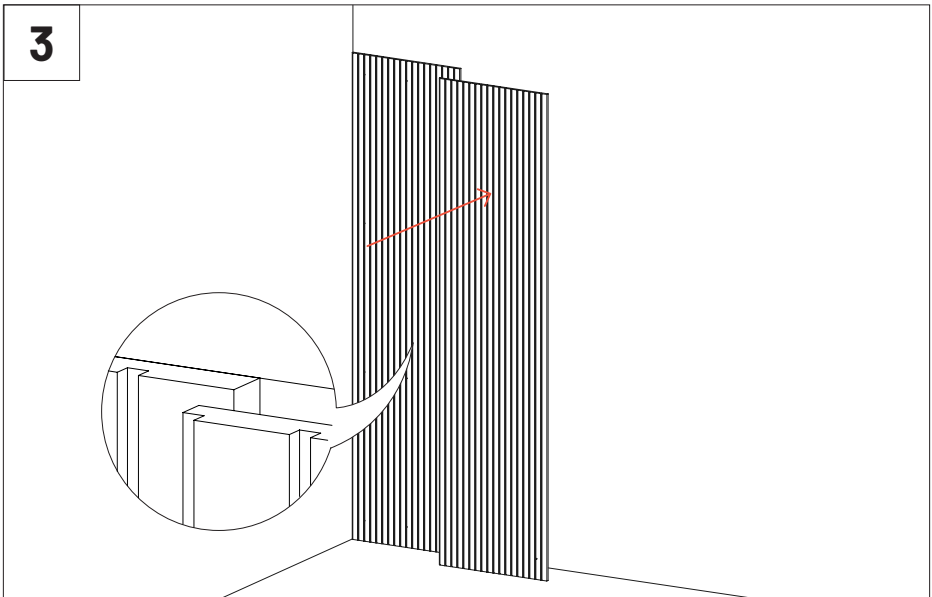
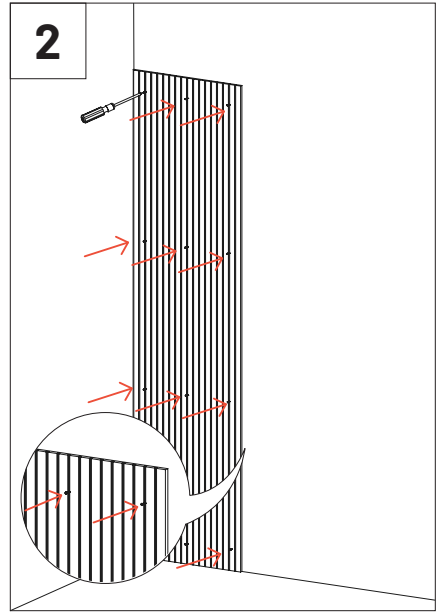
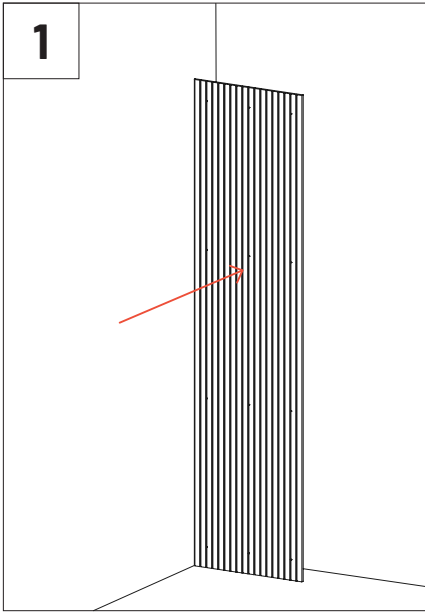
パネルを取り付ける前に、設置する壁の寸法を測ってください。  
必要に応じて、適切な取り付けを確保するためにVicStripを切断してください。  
切断は下記のようにして行います。



- PET溝に沿った縦方向の切断（カッターナイフを使用）
- 積層部における縦方向の切断（約60歯の丸ノコギリを使用）
- 横方向の切断（約60歯の丸ノコギリを使用）
- 丸穴の開け（ホールソーを使用）

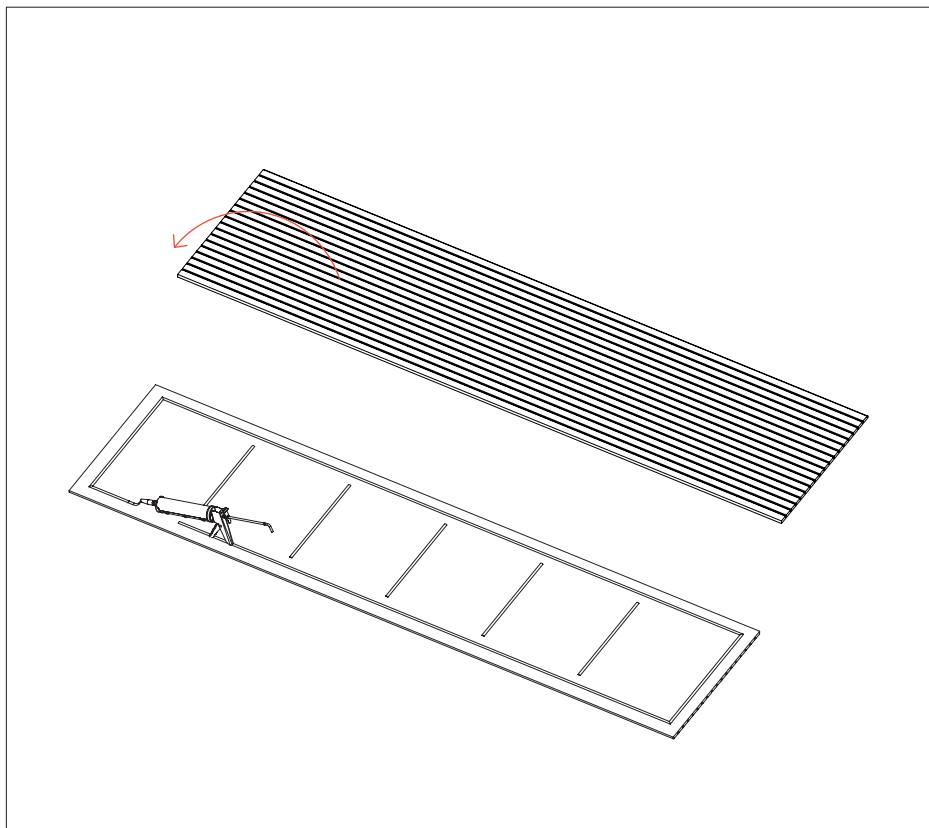
### ネジを使用した壁取り付け (VicStripシングルラインバージョンのみ)

- 石膏ボード壁または木造構造物への取り付けの場合、付属のネジを使用してVicStripを設置します。ネジをパネルの溝に挿入し、支持壁または木造構造物に固定してください。または、接着剤を使用することも可能です。



### 接着剤を使用した壁面取り付け

- 壁面への取り付けには、接着剤（付属していません）の使用をお勧めします。図解に従い、吸音パネルの裏面に接着剤を塗布してください。壁面の適切な位置にパネルを配置します。希望の位置に配置したら、壁面にしっかりと押し付けて固定してください。



Vicstripをラジエーターの後ろや熱源の近くに貼らないでください。

### Vicoustic Vicstrip/パネル（非難燃性）

耐火材料を必要とする用途には適しません。

本品は装飾パネルであり、建築部材ではありません。

装飾要素としての使用のみを目的としています。

建築製品に関する調和規格または建築製品規則（EU規則第305/2011号）の対象外です。

VICOUSTIC 総輸入販売店

株式会社エレクトリ  
〒105-0022  
東京都港区海岸2-7-70  
<https://www.electori.co.jp/>

**V//COUSTIC**  
INNOVATIVE ACOUSTIC SOLUTIONS

※本ドキュメントの弊社以外のサイトやSNSにおける二次配布を禁止します。  
また、弊社の許可なく本ドキュメント内の表現、データを使用することを禁止します。

©2026 ELECTORI Co., Ltd.