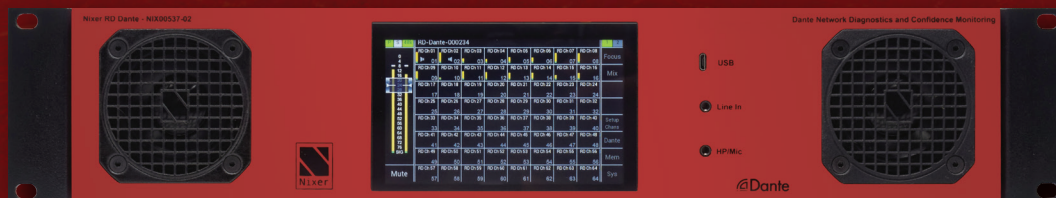
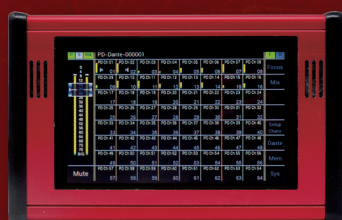




Dante® Monitoring & Diagnostics Tools



RL Series - Audio over IP Monitoring Units -

RL Dante

19インチ 1Uサイズ Dante モニタリングツール & ミキサー



RAVENNA



- RL64 Dante (製品番号 NIX00600D-64)
- RL128 Dante (製品番号 NIX00600D-128)
- RL192 Dante (製品番号 NIX00600D-192)
- RL256 Dante (製品番号 NIX00600D-256)
- RL64 Ravenna (製品番号 NIX00600R-64)
- RL128 Ravenna (製品番号 NIX00600R-128)
- RL192 Ravenna (製品番号 NIX00600R-192)
- RL256 Ravenna (製品番号 NIX00600R-256)



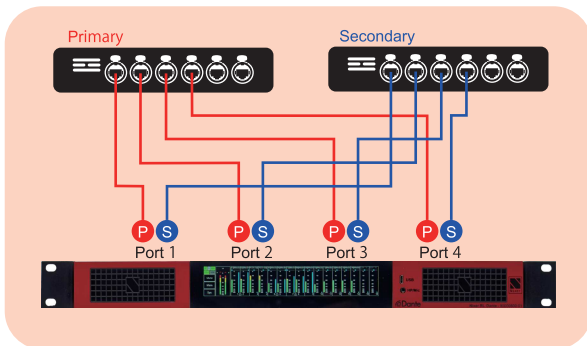
※この写真はRL256 Danteの背面パネル写真です。

1Uラックマウントサイズに纏まったDanteモニターです。視認性の高い6.6インチLCDディスプレイを搭載し、タッチパネルオペレーションを採用。直観的にコントロールすることができます。Danteシステムで構築された放送やホール音響システムなどの固定設備の回線検聴用として最適です。

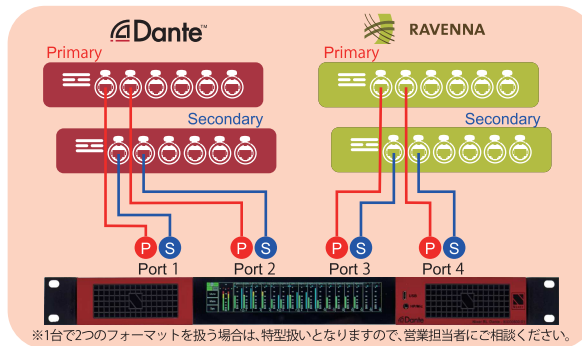
内部にはレベルコントロール、3バンドEQ、リミッター、ミュート機能を実装しており、タッチパネル液晶をダイレクトに触れて設定変更が可能です。



システム例 : 1



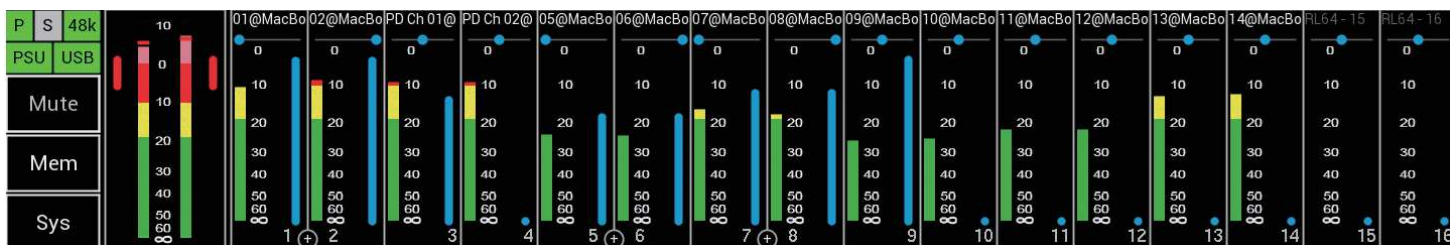
システム例 : 2



※1台で2つのフォーマットを扱う場合は、特型扱いとなりますので、営業担当者にご相談ください。

RL256Danteは48kHz使用時、それぞれのポートで64chを扱うことが可能です。最大96kHz使用時は32chとなります。また、ポートごとに異なるサンプリングレートで動作することもできます。

それぞれのポートのネットワーク上はセパレートされており、異なるモジュールインターフェイスを装着することで、上記のような複数のネットワークのモニタリングが可能となっています。



PD Dante Package

(製品番号 NIX00522P)

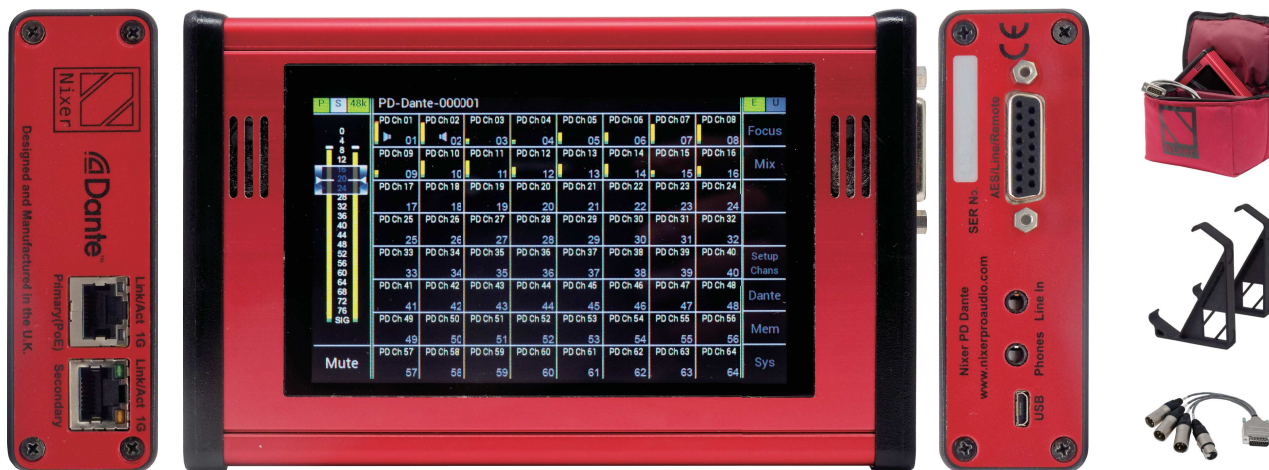
PoE対応
802.3af

Now with AES67
Dante™



PD Dante + ロゴ入りバッグ + ブレイクアウトケーブル + デスクトップブラケットのセットパッケージ

コンパクトサイズに収まったPD Danteは、可搬性に優れたポータブルモニターです。TRRSミニフォンプラグに対応したイヤホンマイクを接続することで、マイク信号をDante回線に送ることができ、また、Dante信号をイヤホンで検聴することも可能。Danteを使ったPA現場や設備工事の際のトラブルシューティング用のデバイスとして最適です。



Nixer Dante Monitorを使ったアプリケーション例

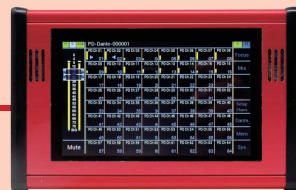
PD Danteを使用することで、Danteに対応したワイヤレスマイクの検聴システムを簡単に構築することができます。演劇やフェスなど、ワイヤレスを使いまくる場合に最適です。



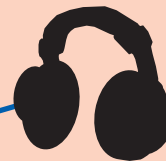
Dante対応ワイヤレスレシーバー



Dante対応
ネットワークスイッチ



Nixer
PD Dante



検聴用
ヘッドホン

RD Dante (製品番号 NIX00537)

19インチ2UサイズDanteモニタリングツール&ミキサー

Now with AES67
Dante™



2UのラックマウントサイズのDanteモニターです。PD Danteと同様に5インチLCDディスプレイを搭載し、タッチパネルで操作します。背面パネルにはXLR端子とetherCON端子で構成され、電源のリダントにも対応しています。大口径スピーカー25Wパワーで検聴した音を再生します。



■ 製品仕様

	RL Series	PD Dante	RD Dante
画像表示			
LCD	1440x240 6.6 インチ 24 ビットカラー LED バックライト	800x480 5 インチ 24 ビットカラー LCD LED バックライト	
タッチオーバーレイ	マルチタッチ静電容量式オーバーレイ	5 ポイントタッチ静電容量式オーバーレイ	
チャンネルメーター	高解像度、ユーザー定義可能なピークインジケータ		
表示モード	16 チャンネルずつ表示	64 / 16 / 8 チャンネルから選択	
オーディオ入出力			
AoIP	Dante™ AES67、DDM 対応 (SMPTE2110) Ravenna™ AES67、SMPTE2110、NMOS(IS-04,IS-05)	Dante™ AES67、DDM 対応 (SMPTE2110)	
サンプリングレート	44.1 / 48 / 88.2 / 96kHz		
ビットレート	16 / 24 / 32 ビット		
入力 / 出力	Dante™ または Ravenna™ RL64 64ch@48kHz / 32ch@96kHz(最大) RL128 128ch@48kHz / 64ch@96kHz(最大) RL192 192ch@48kHz / 128ch@96kHz(最大) RL256 256ch@48kHz / 192ch@96kHz(最大) XLR 端子 バランスライン出力 x2 (最大+21dBu) AES/EBU 入出力 (入力には SRC 搭載) 3.5mm ミニフォン端子 ヘッドホン / マイク入出力 内蔵スピーカー 40mm x 90mm x2 (2W)	Dante™ ネットワーク 64ch@48kHz / 32ch@96kHz D-SUB15 ピン バランスライン出力 x2 (最大+21dBu) AES/EBU 入出力 (入力には SRC 搭載) 3.5mm ミニフォン端子 ヘッドホン / マイク入出力 ステレオライン入力 内蔵スピーカー x2 (2W)	Dante™ ネットワーク 64ch@48kHz / 32ch@96kHz XLR 端子 バランスライン出力 x2 (最大+21dBu) AES/EBU 入出力 (入力には SRC 搭載) 3.5mm ミニフォン端子 ヘッドホン / マイク入出力 ステレオライン入力 内蔵スピーカー 63.5mm x2 (25W)
その他			
Dante™ネットワークルーティング	なし	Dante™ Controller を使用せずにルーティング変更可能	
内部オシレーター	なし	正弦波 / 矩形波 / 三角波 周波数選択可、ホワイトノイズ、ピンクノイズ	
プロセッシング	Level / Mute 3Band PEQ Limiter		
全 般			
外形寸法	494mm (W) x 210mm (D) x 44mm (H)	173mm (W) x 106mm (D) x 34mm (H)	494mm (W) x 300mm (D) x 88mm (H)
重 量	2.0kg	0.5kg	7.5kg
電 源	AC アダプター (DC24V 2A)	プライマリ RJ45 コネクタ PoE (13W) USB 入力 (1.5A) ※専用 PoE インジェクター添付	AC アダプター (DC24V 2A)

安全上のご注意

正しく安全にお使いいただくために、ご使用前に必ず警告とご注意をお読みください。



警告

- 火災と感電の原因となりますので下記の点にご注意ください。
- 指定以外の電源、電圧、接続コードは使用しないでください。
- 内部に水分やホコリなどの異物が入った場合は、使用しないでください。
- 煙が出ている、異臭がするなどの異常な状態で使用しないでください。



注意

- 火災、感電、けが、故障などの原因となりますので下記の点にご注意ください。
- 水、湿気、湯気、ほこり、油煙などの多い場所に設置しないでください。
- 取付けラックの内部など異常に温度が高くなる場所に設置しないでください。

Nixer 輸入販売元



プロ営業部オーディオ課

本社: 〒105-0022 東京都港区海岸2-7-70 ヒビノ日の出ビル
電話:(03)5419-1593 FAX:(03)5419-1591

- 製品の使用にあたっては、製品に添付されている取扱説明書の「使用上の注意事項」を必ずお読みください。
- 万一、何らかの不具合により失われた記録内容に対する補償、およびそれに伴う損害についてはご容赦ください。本機の調整データはバックアップをお取りになることをおすすめします。
- 製品の保証はシリアル番号で管理されています。お問い合わせの際はシリアル番号をお知らせください。
- 製品の仕様およびデザインは改良のため予告なく変更する場合があります。
- 本カタログの内容を無断複製および転載することは法律で禁じられています。
- 文中の商標や登録商標は、それぞれの会社に関します。
- カタログの記載内容は2022年8月現在のものです。