

EMT JPC 2

生産完了

The Jubilee Series Phono/Line Cable



1940年以來、EMTはプロフェッショナルユーザーの為に、優れたブロードキャスト/レコーディングスタジオ用のオーディオ製品を提供してきました。EMTは本年創立72周年を迎え、ここに音楽パフォーマンスの為にJPC2ケーブルを発表いたします。

EMT JPC2は数多くの放送局、スタジオでのアナログプレーヤーを始めとするハイレベルなオーディオコンポーネントを70年余りに渡って提供してきたEMTならではのテクノロジー、ノウハウで設計されています。JPC2はEMTのフォノカートリッジ、トーンアーム、プリアンプ間のフォノシステムに最適化されており、特にEMT JPA66プリアンプ/フォノイコライザーへのトーンアームからの入力ケーブルとして最高グレードを誇ります。トーンアームに合わせてRCA-pin、5-pin straight、5-pin 90° L、EMT929/997用Mini-Dinの4つのコネクションが選択できます。また、JPC2ケーブルはフォノのみならずラインレベルの使用でもキャパシタンス/インダクタンスの低さとそのバランス、静粛性で、そのグレードの高さは比類ありません。

一般に信号ケーブルでは静電容量、インダクタンス、抵抗値などのスペックなどがその問題となります。特にフォノケーブルではフォノカートリッジからの信号が微弱なため、ノイズフロアーが重要視されます。下記にFFTスペクトラムとしてノイズフロアーの低さを他のフォノケーブルとの比較で示しています。下段の**他社のフォノケーブル**のノイズフロアーに比べ、上段の**EMT JPC2フォノケーブル**がいかに低く、SN比に優れているかおわかりになるでしょう。

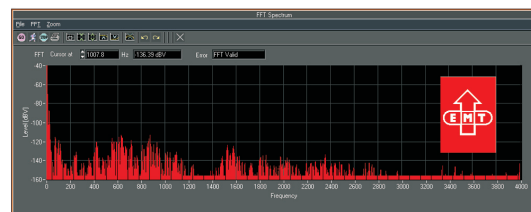
EMTカートリッジやプレーヤー、JPA66のご愛用者のみならず、広くアナログオーディオファンにとってJPC2は「ケーブルの選択」を忘れさせ、音楽的にも技術的にも最高レベルの基準を確実に示すことでしょう。

製品仕様

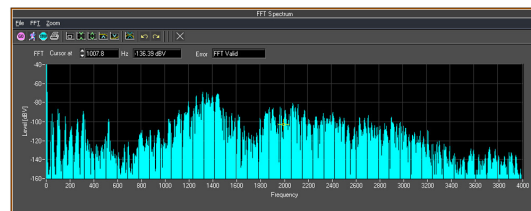
- 構成: コアキシャル / 同軸ハイブリッドケーブル
- 芯線素材: 5-wire Copper/ Silver
- シールド素材: Multi-wire Copper/ Silver
- 外形 / 直径: 5mm φ
- シールド: 98% Braid
- 外装: PTFE (Teflon)
- キャパシタンス: 198 pF (L=2m)
- インダクタンス: 0.86 μH (L=2m)
- コネクター: Non-magnetic material with pure 24K Gold Plating
- コンタクト: Lead-free Silver solder

型番 / 端末仕様 / 価格:

- JPC 2 PS Phono Standard(straight)/RCA (2m)
 - JPC 2 PS 90 Phono Standard(90°)/RCA (2m)
 - JPC 2 MD Mini DIN/RCA for EMT 929/997 (2m)
 - JPC 2 R RCA/RCA (2m)
- 各 340,000 円 (税別)



EMT JPC2



Others

