

PASS



PASS INT-25

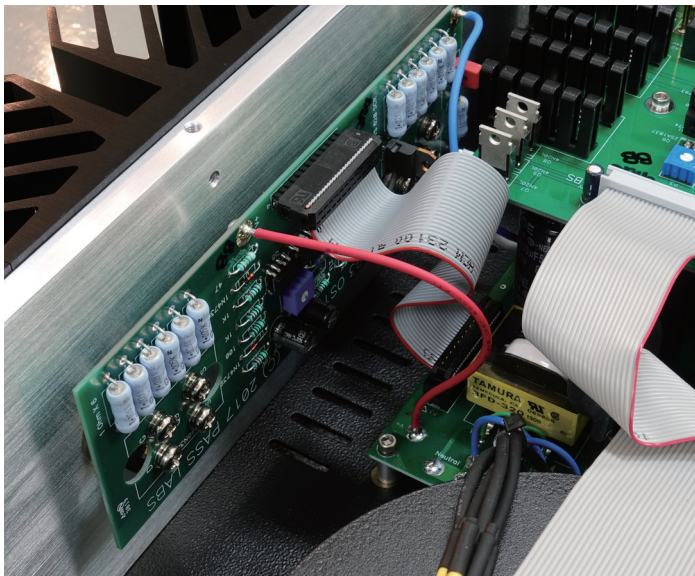
Class A Integrated Amplifier

- 多数のパワー MOSFET を使用した出力段、巨大なヒートシンク、大規模（マッシブ）な電源回路、これらは PASS Labs インテグレートッドアンプ/パワーアンプのコセプトと言えます。『INT-25』は、このコンセプトを控えめに採用しています。それほど大きくない筐体サイズのステレオ A 級インテグレートッドアンプで産業用パワー MOS FET をシングルプッシュプルで使用し最大出力を抑え、よりシンプルなシングルエンド回路構成を特徴としています。
- パワーアンプ部には、2017 年に発売された PASS と FirstWatt の両ブランドのコンセプトを融合させた A 級ステレオ 25W パワーアンプ『XA-25』を採用しています。プリアンプ部は、『INT-60（AB 級ステレオ 60W インテグレートッドアンプ）』で使用されている回路をベースとして、シングルエンド入力に特化したよりシンプルな回路構成となっています。

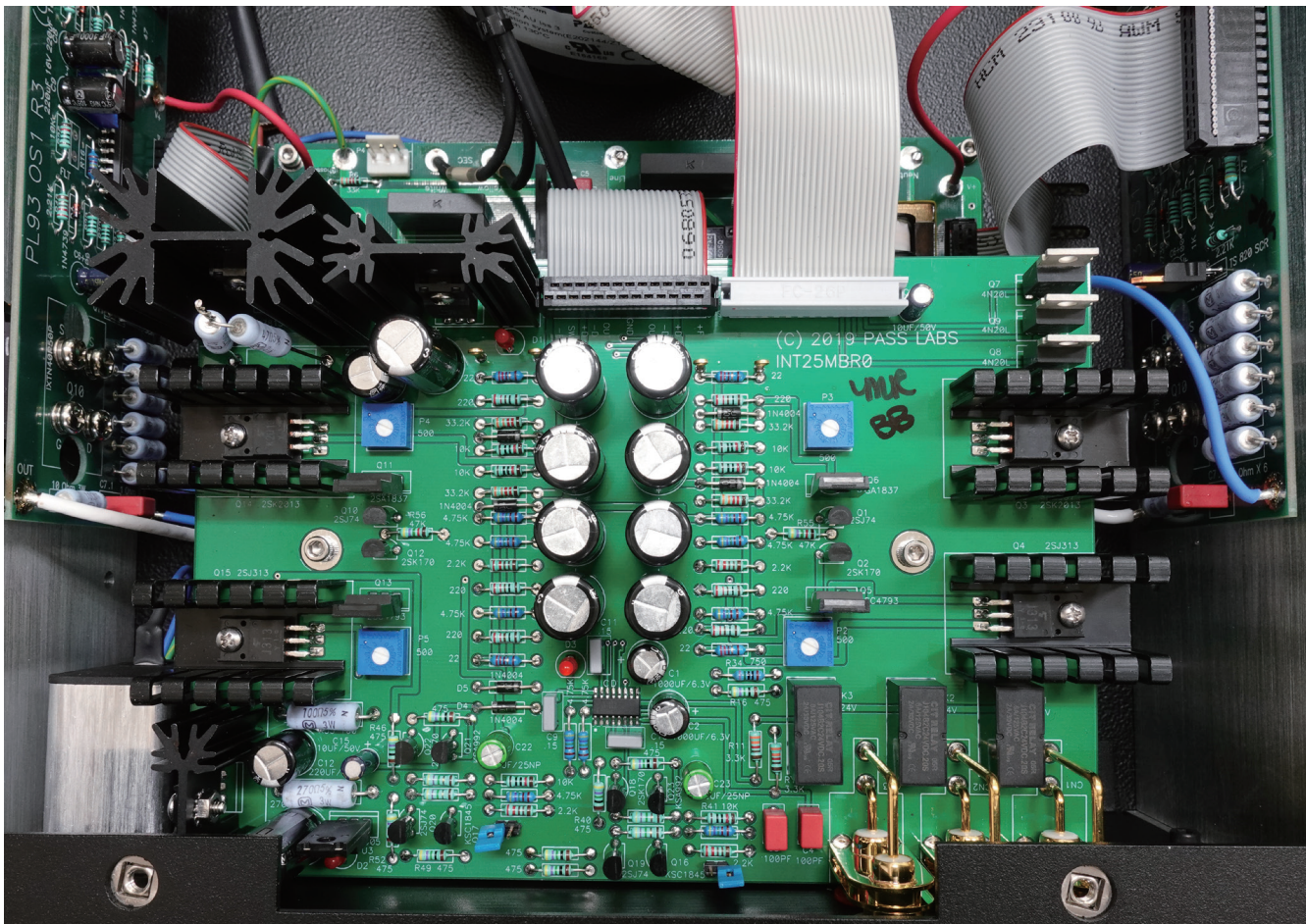


- PASS Labs. 製品共通のヘアライン仕上げの重厚なアルミフェイスプレート採用の頑強なシャーシ構成。
- プリアンプ部のドライバー段に採用された高入カインピーダンス JFET によって 6dB のゲインがバッファーされ、ボリューム回路へ送られます。その結果、アッテネーター歪みは 0.001% 以下を実現しています。
- パワーアンプ部のフロントエンド回路は、2 組のコンプリメンタリー FET (NOS = New Olds Stock) を採用し、カレントフィードバック (CFA) 構成のコモン・ソース・モードで動作します。さらにダイレクト・カップル方式で DC サーボと周波数補正を用いない設計になっています。
- 新たな 700 ワット / 40 アンペアの能力を有する産業用パワー MOSFET を用いた出力段は、片チャンネル 1 ペアのコンプリメンタリーによるシングルプッシュプル構成になります。FirstWatt のアンプを彷彿させる信号経路のパーツ数の削減が大きな特徴になります。
これはカレントホギング (1 つのトランジスタに電流が集中する現象) からの解放と新しい定電流バイアス回路は、温度ドリフトを解消します。歪みの最小化と高ダンピングファクターを得るため、出力素子はソース抵抗を介さずに直接スピーカーターミナルへ接続されます。
- シンプルなゲインステージによりスピードと安定性が向上し、より高バイアス電流で出力素子を動作させることを可能にし、より純粋なクラス A 動作を実現しました。
- すべてのパス・アンプと同様に、技術と構造は厳密なリスニング経験に基づいています。『INT-25』は、素晴らしい測定結果を示します。素晴らしいスペックを持つ製品がしばしば無味乾燥で退屈な音であることありますが、このアンプ『INT-25』は、音楽に新しい命を吹き込む事を約束します。
- この新しいインテグレートッド・アンプに搭載されるプリアンプ回路設計は、スレッシュールド時代から製品開発を行っているパス・ラボ立ち上げメンバーでもある、プリアンプ・デザイナーのウェイン・コルバーン氏 (Wayne Colburn) が担当してします。彼は現在のパス・ラボにおいてプリアンプの設計を一任されています。
- いつでも測定値の良いアンプを作成することは可能です。しかし、耳に優しいアンプは簡単ではありません、そのため、パス・ラボ製品の最終テストは我々の耳で行われます。その重要な基準として、音楽性の再生に重きをおいています。この価値基準は、パス・ラボの長年にわたる成功の基礎となっています。音楽ソースから素晴らしい喜びを最大に引き出す可能性を我々はいつも提供していきたいと願っています。

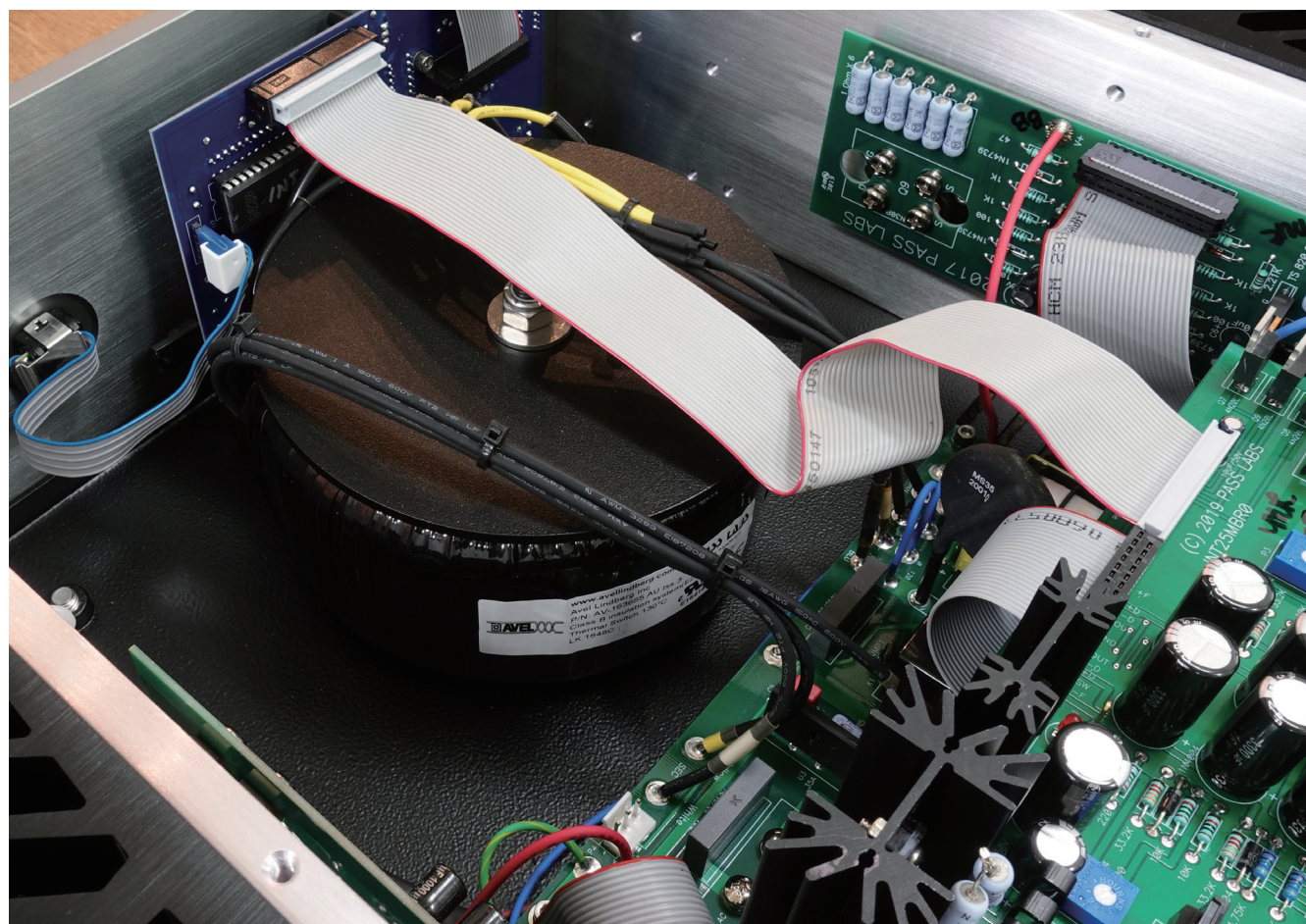




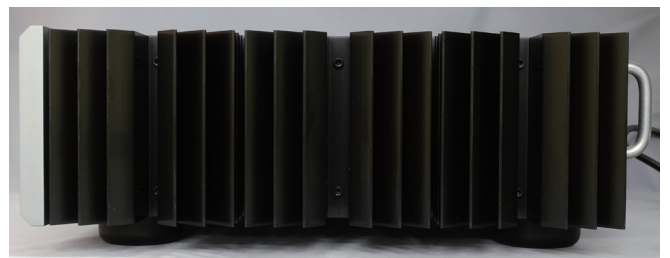
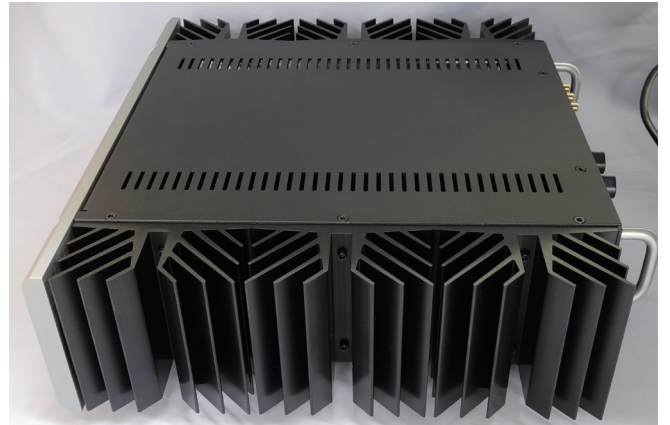
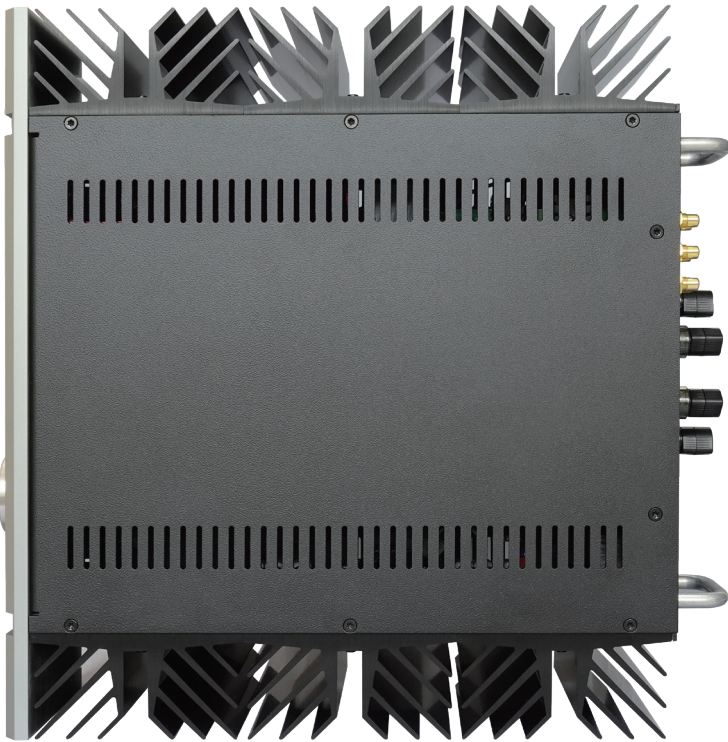
700ワット / 40アンペアの能力を有する産業用パワーMOSFETによるシングルプッシュプル構成の出力段。



プリアンプ部とパワーアンプ部のフロントエンド回路



電源トランスフォーマー



PASS 伝統のマッシブなヒートシンク

製品仕様

■ゲイン:	26 dB
■ボリュームコントロール:	63dB (1dB ステップ)
■入力:	3 系統 (RCA)
■出力 (8 Ω):	25W
■出力 (4 Ω):	50W
■タイプ:	Class A
■周波数特性:	-2dB@100KHz
■入力インピーダンス:	48K Ω
■高調波歪率:	0.1% (1kHz, 定格出力時)
■ダンピングファクター:	500
■スルーレート:	100V/uS
■出力ノイズ (uV):	<150uV
■クラス A 最大出力:	50W
■消費電力:	275W
■外形寸法:	432 W x 455 D x 152 H mm
■重量:	23.1 kg
■梱包重量:	25.4 kg

■価格:	1,232,000円(税込) / 1,120,000円(税抜)※シルバー
	1,342,000円(税込) / 1,220,000円(税抜)※ブラック



*ここに記載の内容は改良等のため予告なく変更する場合がありますのでご了承ください。

 株式会社 **エレクトリ**

〒105-0022 東京都港区海岸2-7-70
TEL.03-5419-1594 FAX.03-5419-1591
https://www.electori.co.jp/con_top.html