



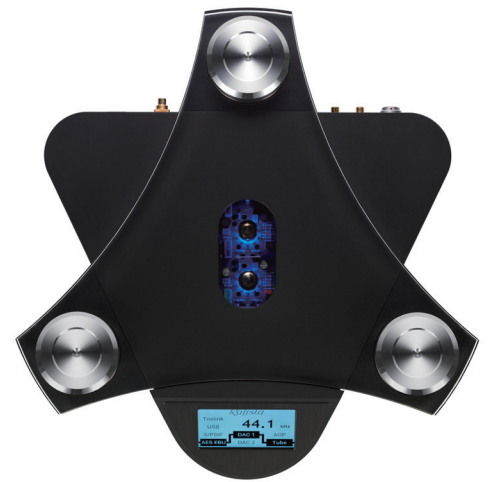
MÉTRONOME
LE SON VRAI

Kalista
ART OF MUSIC



DREAM PLAY DAC

D/A Converter



●操作系には、新たにタッチパネルを採用し直感的に素早く操作できます。

●2系統のDACセクションを搭載。

1) DAC1：メトロノームがこだわり続けているPCM専用DACチップAKM AK4395VFを左右チャンネルに1個ずつ採用。

対応サンプリングレート： 24/192 (MAC)
24/192 (Windows)

2) DAC2：DSD信号に対応するため、最新のDACチップAKM AK4490EQを左右チャンネルに1個ずつ採用。

対応サンプリングレート： PCM 24/384 (MAC)
PCM 32/384 (Windows)
DSD 128 (MAC)
DSD 256 (Windows)

DAC1 選択時に 24/192 以上の信号を検出すると自動的に DAC2 に切り替わり、シームレスに再生できます。

●アナログ出力ステージは、Philips 6922 三極接続カソードフォロアーによる真空管出力回路とソリッドステート出力回路の選択がフロントパネルタッチスクリーンで簡単に可能です。

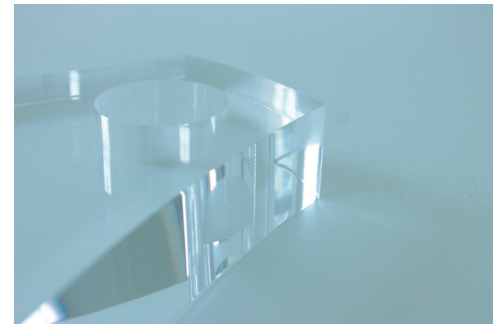
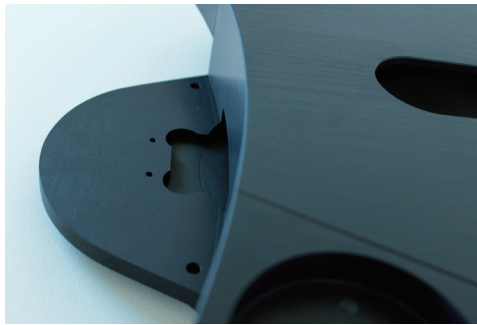
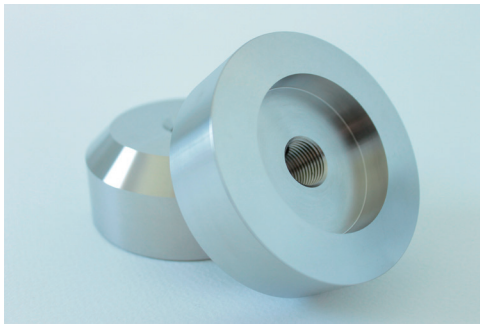
●フロントパネルタッチスクリーンは、選択した入力、DAC 経路、アナログ出力ステージを表示します。

●バランスアナログ出力は2個のパワフルなハイエンドブランド Lundahl トランスフォーマー (Sweden 製) で駆動されます。

●各デジタル入力にはそれぞれ自身ジッタの低いデジタルインプットレシーバを採用しています。

●アナログステージには、選別された4つの高音質オペアンプがあり、非常に高い透明度で音場空間感を再現します。

●別筐体 ELEKTRA 電源部：4台のトランス、11個のレギュレーターでクロック、サンプリングレートコンバーター、DAC ステージ、アウトプットステージ、デジタルインプットレシーバー、マイクロプロセッサ、真空管のヒーターなどそれぞれに独立して極めてクリーンな電流供給を行います。またデジタル回路、ドライブメカから完全セパレートされた筐体でEMI/RFIの悪影響を排除し、ノイズ成分に影響されない高品質な電源供給を実現しています。



製品仕様

■デジタル入力

- ・ TOS リンク : PCM 192
- ・ AES/EBU 110 Ω (XLR) : PCM 192
- ・ S/PDIF 75 Ω (RCA) : PCM 192
- ・ USB asynchronous (Type-B) : PCM 192、DSD256

■アナログ出力

- ・ アンバランス : 3.0V RMS 0dB-47k Ω (RCA)
- ・ バランス : 6.0V RMS 0dB-600 Ω (XLR)

■ DA コンバータ

- DAC1 : Delta-Sigma 24 Bit / 192kHz
- DAC2 : Dual mono 32Bit / 384kHz

■アナログステージライン

- ・ Mode 1 : ソリッドステートライン
- ・ Mode 2 : チューブステージライン (真空管 6922 三極接続)

■オーディオデータ

- ・ 周波数帯域 : 10Hz-20kHz ±0.1dB
- ・ SN 比 : 123dB 以上
- ・ ダイナミックレンジ : 117dB
- ・ クロストーク : 115dB

■電源部

- ・ 4個のメイントイダルトランスフォーマー・11個の独立したレギュレータ

■電源 / 消費電力

- ・ 100VA 50/60Hz / 90VA max

■外形寸法 / 重量 :

- 本体 : 450W × 150H × 460Dmm, 20.0kg
- 電源部 : 450W × 106H × 440Dmm (突起部含), 12.0kg

■価格 : 9,020,000円(税込) / 8,200,000円(税抜)



株式会社 **エレクトリ**
 〒 105-0022 東京都港区海岸2-7-70
 TEL.03-5419-1594 FAX.03-5419-1591
https://www.electri.co.jp/con_top.html