

DIGITool MX 16, 32, LIVE

デジタル オーディオ プロセッシング コントロール システム

- 8 IN / 8 OUT, 16 IN / 16 OUT
- FULL MATRIX ROUTING CROSS POINT
- PEQ, SHELF, PASS, HORN-EQ
- CROSSOVER FILTERS TO 4TH ORDER
- DELAY OF UP TO 2.5 SECONDS
- GATE / COMPRESSOR ON INPUT
- COMPRESSOR / LIMITER ON OUTPUT
- 4 PRIORITY MUTE BUSES
- AUTOMIX CAPABILITY
- SIGNAL GENERATOR



new digitool[®] digital audio processors from Peavey[®]

Digitool MX は、PeaveyのアーキテクチャルコーステックスDivが開発した、中小規模の音響設備向けのオーディオマルチプロセッサです。MX16 (8入力8出力)、MX32 (16入力16出力)、LIVE (8入力8出力XLR) の3モデルをラインナップ。専用のソフトウェア「Digitool Utility」から、搭載した様々なオーディオデバイスを自在に設定することができます。外部PCからのネットワークコントロールも完璧です。



■ Digitool MX 16



■ Digitool MX 32



■ Digitool Live

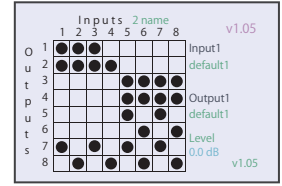
Control

Digitool MXの音響調整やコントロールは、「フロントパネル」、「ソフトウェア」、「外部コントロール」の3種が可能です。

フロントパネルコントロール



Digitool MXは本体フロントパネルにある3つのトリム、1つのホイール及び、8/16個のミュートスイッチで各種パラメータを設定します。
高輝度カラーLCDにより、フロントパネルからすべての設定が可能なDigitool MXはPCの無い環境や、緊急時に迅速に対応できます。



ソフトウェアコントロール (専用ソフトウェア)

専用ソフトウェア「Digitool Utility」を使えば、Digitool MXの様々な機能をPC上から設定したり、リアルタイムな操作が簡単に行えます。「Digitool Utility」のメイン画面は、インプットデバイス、マトリクスデバイス、アウトプットデバイスの3つから構成されます。

■デバイスリスト

音響設備に必要な様々なデバイスが装備されています。
音響システムの仕様に合わせ、直観的な操作が可能です。

インプットデバイス

- ・感度調整
- ・マイク・ライン/AES切替
- ・ファンタム電源
- ・フェーズ切替
- ・フィルター×5
- ・ゲート
- ・オートミックス切替
- ・コンプレッサー
- ・ディレイ
- ・ミュート
- ・ゲイン

アウトプットデバイス

- ・フェーズ切替
- ・クロスオーバー
- ・フィルター×7
- ・コンプレッサー
- ・ディレイ
- ・ミュート
- ・ゲイン
- ・感度調整

マトリクスデバイス

- ・マトリクスミキサー
- ・レベル
- ・ミュート

その他

- ・8シーンプリセット
- ・ジェネレーター
サインウェーブ
ピンクノイズ
ホワイトノイズ
入力/出力どちらにも
アサイン可能

■マトリクスセッティング

メイン画面中央のマトリクスセッティングは、8×8、16×16のフルマトリクスのレベル(-127~+3[dB]、0.5[dB]ステップ)とミュートを設定する事が可能です。マトリクス画面を設定するとき各ポイントのトリム上にカーソルを合わせると、ハイライトされたラインが表示されます。

■インプットセッティング

メイン画面左側のインプットセッティングは、感度調整、レベル調整、ライン/マイクレベル切替、ファンタム電源、フェーズ、ミュートの設定が可能です。

また、「InputProc」をクリックすると12種類(LPF-12、HPF-12、PEQ、ALLPASS1、ALLPASS2、LPF-6、HPF-6、LOSHELF、HISHELF、BANDPASS、BANDSTOP、HORN EQ)のフィルタが5個と、ゲート/オートミックス設定、コンプレッサー/リミッター、ディレイ(最大2500[ms])の各種エフェクト機能が調整できます。



■アウトプットセッティング

メイン画面右側のアウトプットセッティングは、レベル調整、フェーズ、ミュート、感度調整の設定が可能です。

また、「OutputProc」をクリックすると12種類(LPF-12、HPF-12、PEQ、ALLPASS1、ALLPASS2、LPF-6、HPF-6、LOSHELF、HISHELF、BANDPASS、BANDSTOP、HORN EQ)のフィルタが7個とクロスオーバー設定、コンプレッサー/リミッター、ディレイ(最大2500[ms])の各種エフェクト機能が調整できます。



■ユーティリティ画面

CVコントロール設定、シリアルコントロール設定、ジェネレータ設定、プリセット設定、プライオリティミュート設定、ID/セキュリティ設定の6つから構成されています。

CVコントロール設定、シリアルコントロール設定は各種外部コントローラーから任意のポイントを設定し、使用します。ジェネレータ設定でDigitool MX内部のシグナルジェネレータ(正弦波、ホワイトノイズ、ピンクノイズ)を出力にアサインする事ができます。プリセット設定で、8種類のプリセットをメモリーし切り替える事が可能です。ID/セキュリティ設定で、IP設定やフロントパネルロックのパスワードを設定する事が可能です。

外部コントロール

■LANコントロール

Digitool MX のリアパネルにある LANポートに、PCあるいは外部コントローラーをCAT5eケーブルで接続しコントロールすることが可能です。
Digitool Utility画面右下に表示されるコマンドをそのまま送信するだけでとても簡単です。

■CVコントロール

Digitool MX のリアパネルにある 8つのCV(コントロールボルトage)ポートに、フェーダー、ボリューム、スイッチなどのハードウェアを接続する事により、任意のポイントをコントロールすることが可能です。

■RS485コントロール

Digitool MX のリアパネルにある 2つのRS485ポートに別売りのD-Seriesウォールマウントパネル(D4S、D1V)を接続する事により任意のポイントをコントロールする事が可能です。

■ アクセサリー

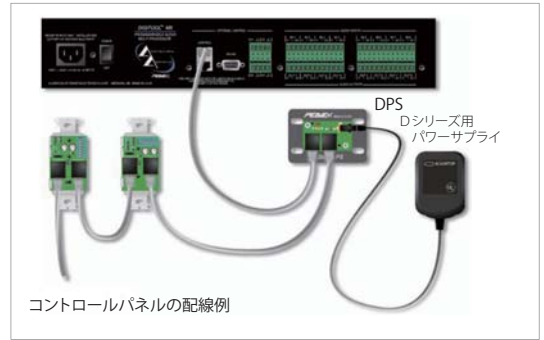
任意のシーンにアサインできるスイッチボックスサイズの外部コントロールパネルです。UTPケーブルでシリーズに接続できるますので、壁内の配線もシンプルです。



D1V
ロータリーコントロールパネル
Digitool MX内の任意の4箇所
のレベルコントロールが可能で
す。Digitool MXの RS485ポート
に、UTPケーブル (CAT5) で接続
します。最大32台まで接続が
可能です。



D4S
ボタンコントロールパネル
Digitool MX内の任意の4箇所
のスイッチコントロールが可能で
す。Digitool MXの RS485ポート
に、UTPケーブル (CAT5) で接続
します。最大32台まで接続が
可能です。



コントロールパネルの配線例

■ 主な仕様

	DIGITOOL MX 16	DIGITOOL MX 32	DIGITOOL Live
入出力数	8入力 / 8出力	16入力 / 16出力	8入力 / 8出力
オーディオインプット			
最大入力レベル		+24dBu バランス入力	
最大感度		-40dBu (フルスケール)	
ソースセレクト		マイク/ライン, AES (L ch 奇数 ch, R ch 偶数 ch)	
感度設定		-39 dBu ~ +24 dBu (0.5dBステップ)	
入力インピーダンス		+24 dBu ~ -6 dBu = 10kΩ(ライン)、-7 dBu ~ -40 dBu = 2.2kΩ(マイク)	
ファンタム電源		+48V	
クロストーク		70 dB以上 (@1kHz)	
同相除去比		70 dB以上 (@1kHz)	
ノイズレベル(EIN)		-124dBu (150Ω, 22 Hz ~ 22 kHz un-weighted)	
ADCダイナミックレンジ		109dB (un-weighted)、112dB (A-weighted)	
オーディオアウトプット			
最大出力レベル		+24dBu バランス出力	
最大レベル感度		-24dBu ~ +24dBu	
出力インピーダンス		100Ω バランス, 50Ω アンバランス	
DAC ダイナミックレンジ		110dB (un-weighted)、113dB (A-weighted)	
I/O コネクタ	ユーロプラグ3.81mmターミナルブロック	ユーロプラグ3.81mmターミナルブロック	XLR (2pinホット)
アナログ入出力			
THD		< 0.01% (22 - 22kHz / バンド幅)	
周波数特性		20Hz ~ 20kHz +/- 0.5dB	
レイテンシー		1.7 msec	
メーター	5セグメント x 16 : 8入力/8出力	5セグメント x 16 : 16入力/16出力(スイッチ切替)	5セグメント x 16 : 8入力/8出力
メーターレベル (dBFS)		-36 dB, -24 dB, -18 dB (緑色); -12 dB (黄色); 0 dB(赤色)	
デジタル領域			
サンプリングレート		48kHz	
AES入力		サンプリングレートコンバート 24 kHz ~ 192 kHz	
ディレイ		最大2.5s (20.8 μsec ステップ)	
コントロール			
シリアル(RS-485)		半二重 (Half-Duplex) 57.6kbaud, 1ポート2マルチプルドロップ RJ-45コネクタ +15V, 250mA(+15V pin 4, Gnd pin 5)	
Ethernet		10BaseT/100BaseT (DHCP/StaticIP)	
USB		USB2.0, Bコネクタ	
CVインプット	0~10V, 8ポート	0~10V, 8ポート	無し
全体仕様			
外 観		482.6mm(幅) x 333.4mm(奥行) x 88.9mm(高さ)	
重 量		5kg	
電源電圧		100 VAC ~ 240 VAC, 47Hz ~ 63Hz ユニバーサルパワーサプライ	
消費電力	20W	35W	20W
標準価格	¥252,000円 (本体価格 ¥240,000円)	¥357,000円 (本体価格 ¥340,000円)	¥252,000円 (本体価格 ¥240,000円)

<p>安全上のご注意 正しく安全にお使いいただくために、ご使用の前に必ず警告とご注意をお読みください。</p>	<p>警告</p> <p>火災と開電の原因となりますので下記の点にご注意ください。 ●指定以外の電源、電圧、接続コードは使用しないでください。 ●内部に水分やホコリなどの異物が入った場合は、使用しないでください。 ●煙が出ている、異臭がするなどの異常な状態で使用しないでください。</p>	<p>注意</p> <p>火災、開電、けが、故障などの原因となりますので下記の点にご注意ください。 ●水、湿気、湯気、ほこり、油煙などの多い場所に設置しないでください。 ●取付けラックの内部など異常に温度が高くなる場所に設置しないでください。</p>
--------------------------------------------------------------------	---------------------------------------------------------------------------------------------------------------------------------------------------------------------	----------------------------------------------------------------------------------------------------------------------------------------------



本社: 〒171-0043 東京都豊島区要町2-19-6
電話: (03) 3530-6103 FAX: (03) 3974-2448

(Digitool MX 指定販売代理店)

●製品の使用にあたっては、製品に添付されている取扱説明書の「使用上の注意事項」を必ずお読みください。●万一、何らかの不具合により失われた記録内容に対する補償、およびそれに伴う損害についてはご容赦ください。本機の調整データはバックアップをお取りになることをおすすめします。●製品の保証はシリアル番号で管理されています。お問い合わせの際はシリアル番号をお知らせください。●製品の仕様およびデザインは改良のため予告なく変更する場合があります。●本カタログの内容を無断複製および転載することは法律で禁じられています。●文中の商標や登録商標は、それぞれの会社には属します。●カタログの記載内容は2012年4月現在のものです。