

SCM300 SLPTW

3-way PASSIVE MONITOR SPEAKER SYSTEM



ATC SCM300 SLPTW は 38cm 口径ウーファーを 2 本横型に搭載、ベース領域を拡充した特注システムです。SCM150 SLPT と同様トゥイタードライバーの変更による高域エンドの伸長、ミッドレンジドームドライバーの特性アップなど、SACD を始めとするスーパー CD メディアの本格化など新しい時代に対応、ウーファーはボイスコイルに発生する渦電流歪を大きく低減したスーパー・リニアマグネットシステムによるユニットを搭載。38cm 口径のハイレスポンス・ウーファー 2 本から聴かれるのは量感と極低歪の質感が見事に両立した音。SCM300 SLPTW は横並列ダブルウーファーとレコーディングスタジオのシステムとほぼ同等のモニタリング環境でフロア設置できます。38cm 口径ウーファーダブルの能力を最大限活かすフロア型大型キャビネットです。音楽の土台というべき最低音域の量感と伸長を得ました。しっかりとしたベースの上に構築される耳で見る音の建築。土台と屋根の力学的構造が初めて有機的に解き明かされる再現能力。10 年来変わらないデザインの正に「スタンダード」と呼ぶべき完成された高密度キャビネットと計算されたラウンドエッジのサラネット。SCM300 SLPTW は、キャビネット仕上げ、キャビネット形状の特注が可能です、ユーザーの設置状況に応ずることができます。SCM300 SLPTW は音楽再生の正確性のもとよりそのスタイリングを重視するハイレベルリスナーのご要望にお応えいたします。

主な特長

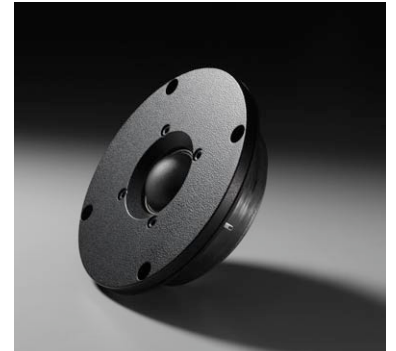
1. 新型 34mm 径ソフトドームトゥイターはリネン振動板、ヘビー級のフランジと強力マグネットシステムにより、ナチュラルでハイパワーの音感、大口径ならではの 3.8kHz という低いカットオフ周波数での低歪率とリニアリティを得ています。
2. ミッドレンジドライバーは大口径ソフトドーム振動系によるナチュラルな音感、スムーズな波形伝送に適したエクスポネンシャル型の硬質素材ホン/ウェーブガイドにより、インパルスレスポンスを改善、素晴らしいアキュラシー、透明度、ダイナミクスを実現。380Hz から 3.5kHz の広帯域を誇り、音楽の中心周波数ともいえる 440Hz を含み、広い指向特性と中域のダイナミズムを両立。また振動系は自然素材にこだわり、大口径 75mm ボイスコイルの補強リングにもバルサ材を使用しています。
3. ウーファーにはハイレスポンスながら最低域の量感に優れた 38cm 口径、特殊仕上げの自然素材ブラッシュドペーパーコーンを使用、その極めて自然な音質、また渦電流の発生を抑えたスーパーリニアマグネットシステムにより、従来にない低歪率、より大きな振幅とリニアリティに優れたレスポンスを実現、さらにバスレフポートのバッフル面をフレア型にし、フラットスムーズなローエンドを得ました。
4. スタジオモニターで培った高精度なキャビネット設計はオーソドックスな形状ながら、素晴らしい音響クオリティを持ちます。また強度と最適なレゾナンスで自然な響感を醸し出す高密度 MDF 板を採用しています。また、2 本のフロントバスレフ 38cm ウーファーはキャビネット内で別々のチャンバーを持つ為、それぞれのウーファーが適切なスチフネスパフォーマンスで最低域まで極めて正確な周波数レスポンスを実現しています。

製品仕様

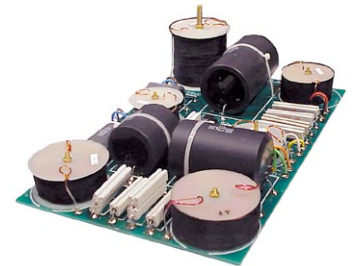
- 形式：3ウェイ4スピーカー/バスレフ型
- 使用ユニット：トウイーター・1 1/2インチφソフトドーム
ミッドレンジ・3インチφソフトドーム
ウーファー・15インチφパルプコーン x 2本
- 再生周波数帯域：-6dB・20Hz ~ 22kHz ± 2dB・40Hz ~ 18kHz
- クロスオーバー周波数：380Hz/3.5kHz
- 能率：89dB W/m
- 最大音圧レベル：115dB/SPL/(1m/ 連続入力)
- インピーダンス：8 Ω
- 指向特性：水平± 80 度 / 垂直± 10 度
- 外形寸法：920W（フット突出両サイド 62mm x 2 含まず）× 1135H（スパイク高含まず）× 555D（サラネット厚 52mm/ ターミナル突出 30mm 含む）mm
スパイク高：右図参照
- スピーカー入力端子：3way 結線ポスト
- 重量：117kg（1本）
- 価格：6,000,000円（Cherry/Walnut 標準仕上、2本1組、税別）
- 備考：本製品は特注品の為仕様その他で価格変更があります。



75mm φミッドレンジ



34mm φトウイーター



ハイパフォーマンスネットワーク



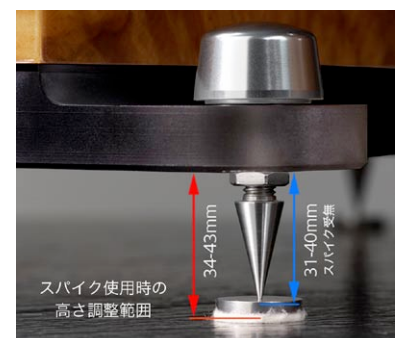
スーパーリニアマグネット 15インチウーファー



Disney Hall



3way スピーカー端子



チタニウムスパイク