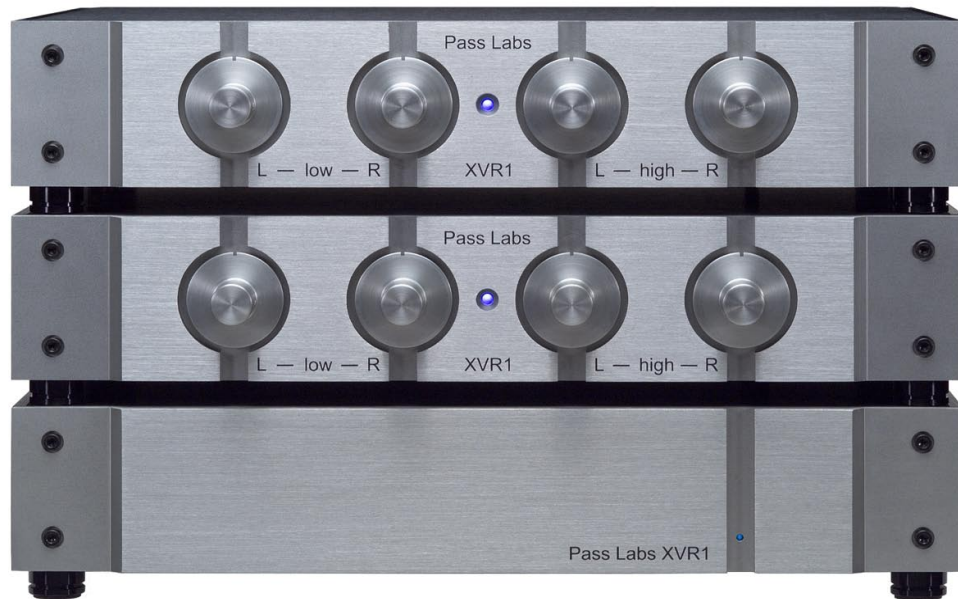


XVR1

Stereo electronic crossover network



3way モデル

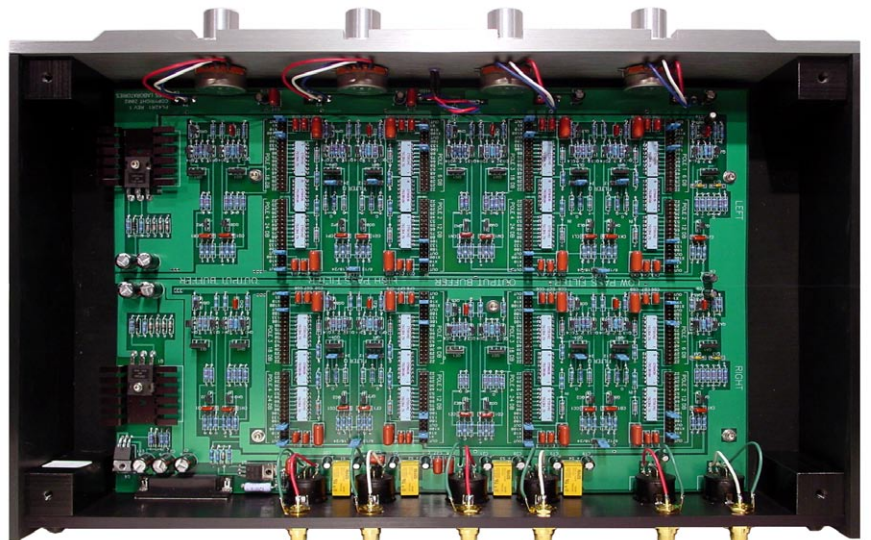
XVR 1 は 2-way クロスオーバーフィルタモデルとフィルターアンプを加えた 3-way モデルがあります、4-way 以上でのご使用にはフィルターアンプと電源部の追加が必要となります。

XVR 1 は 2-way のバランス (XLR)、もしくはアンバランス (RCA) インプットを装備し、各チャンネルのインプット信号を 2 つの周波数帯域、即ちローパスバンド及びハイパスバンドに分割します。フロントパネルにある 4 個のノブ (2-way のローパスに各 1 個、2-way のハイパスに各 1 個) を使って、これらのフィルタ済みの信号のラウドネスを調整できます。ローパス及びハイパス信号アウトプットはバランス (XLR) 及びアンバランス (RCA) に出力されます。

各クロスオーバーフィルタの特性は極めて柔軟であり、約 2 百万通りのパターンを提供します。各フィルタに 1, 2, 3 及び 4 ポールがあり、6, 12, 18 及び 24 dB/oct スロープに対応し、39 個の周波数 (周波数帯域 22-18,000 Hz) があり、これはスピーカードライバのカスタム EQ 及びクロスオーバーポイントの微調整、そして位相遅れの補正を 4 つのポール単独で調整できます。さらに、周波数曲線あるいは "Q" のシャープネスの特性はロー、ミディアムそしてハイから選択できます。

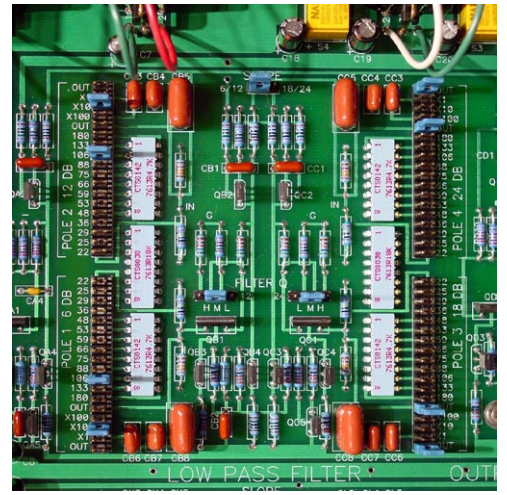
XVR 1 の回路は完全なディスクリートシングルエンドクラス A で、特性をそろえた JFET インプットデバイス及び双極電流ソースを使用しています。インプット回路のインプットインピーダンスが高く、バランスで使用する場合、高コモンモードノイズリジエクション機能があります。システム回路全体を通じた信号に生じる歪み及びノイズは、バランスアウトプットが 30V、10-20 KHz において 0.05% 以下であり、3V において 0.005% 以下を示します。歪み及びノイズを最小限に抑えるため、設定としてフィルタの未使用 3 及び 4 ポールポジションで完全にバイパスできます。

XVR 1 のアウトプットはバランス (XLR)、もしくはアンバランス (RCA) ケーブルに対応できるように設計され、一般のアンプインピーダンスを 45V ピークバランス、あるいは 22V アンバランスまでドライブさせます。最初にユニットの電源を入れる時、スピーカに出すノイズを避けるため、XVR 1 のアウトプットはリレーを経由してグラウンドにミュートされています。電力供給の切断あるいは AC ライン電圧が電圧変動範囲に満たない場合、リレーは再度ミュートし、過渡ノイズから守ります。



XVR 1 製品仕様

- 入力インピーダンス：66 K Ω バランス、44 K Ω アンバランス
- 入力 CMRR：-60 dB @ 20 KHz
- クロストーク：-80 dB @ 20 KHz
- 出力インピーダンス：200 Ω バランス、100 Ω アンバランス
- ゲイン：
 - Low Q, XLR = 5.6 dB, RCA out = -.4 dB
 - Med Q, 6/12 dB/oct, XLR = 8.6 dB, RCA out = 2.6 dB
 - Med Q, 18/24 dB/oct, XLR = 13.4 dB, RCA out = 7.4 dB
 - Hi Q, 6/12 dB/oct, XLR = 11.6 dB, RCA out = 5.6 dB
 - Hi Q, 18/24 dB/oct, XLR = 17.6 dB, RCA out = 11.6 dB
- 全周波数特性：
 - Low Pass: -0 @ 10 Hz, -0 @ 100,000 Hz
 - High Pass: -1 @ 10 Hz, -0 @ 100,000 Hz
- 最大出力：
 - : 30 V rms バランス、15 V rms アンバランス RCA
- 最大入力：
 - : 30 V rms バランス、15 V rms アンバランス RCA
- 高調波歪率：0.05%, 0.2 V to 30 V バランス、20 Hz to 20 KHz
0.002%, 3V バランス、1 KHz
- フィルター特性：
 - High Pass: 6/12/18/24 dB/oct, 22 Hz to 18 KHz in 39 steps
 - Low Pass: 6/12/18/24 dB/oct, 22 Hz to 18 KHz in 39 step
- 消費電力：24 watts/100V
- 外形寸法：本体：432 W x 320 D (ノブ端子含む) x 88 H mm
電源部：432 W x 300 D (端子含む) x 88 H mm
- 重量：本体 7.5kg、電源部 8.08kg
- 価格：800,000 円 (2way、税別)、1,300,000 円 (3way、税別)
- 備考：2-way モデルから 3-way モデルへは本体のみ追加で可能です。
4-way モデル、5-way モデルは本体、電源ともに追加が必要です。



12dB Low Pass Filter(R) セクション