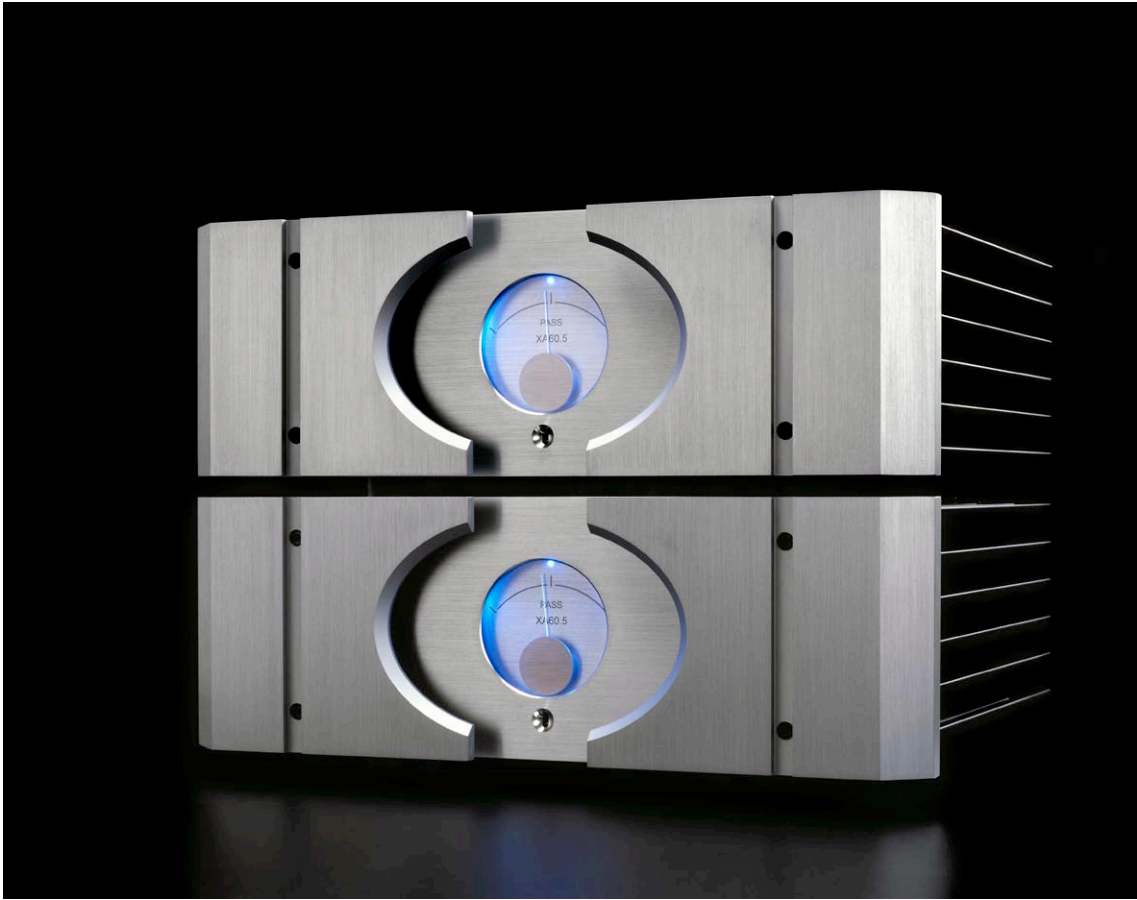


PASS XA60.5

60W Class A Mono Power Amplifier



1997年以來、特許 Super Symmetric™回路トポロジーを使っている X シリーズアンプは、Pass Labs の主力ハイパワーアンプです。X シリーズアンプは、2つのゲインステージだけによる深いバイアスの Class AB デザインと信号パスを最小にした構成でこの単純化にもかかわらず、X トポロジーのユニークな特徴により最高水準の主観的、客観的なパフォーマンスで、非常に高いパワー出力を成し遂げました。昨年、X シリーズは出力デバイスをよりハイスピードに、またドライバー段の改良により「.5/ポイント5」として進化しました。

この新しい「.5」X シリーズのクラス A 帯域のみに純化した XA シリーズはハイパワーを必要としないが、能率の高いスピーカーや最高度の質感を求めるのに最適なパワーアンプとしてデザインされています。

このシングルエンドのピュア Class A 動作の XA シリーズも X シリーズのポイント 5 シリーズに続きバージョンアップされました。XA .5 シリーズはドライバー段の改良、並びに出力デバイスを XA60 から 2 倍の片チャンネル 40 個にし単位当りの負荷を削減、また高効率のセッティングにより A クラスながら長期の安定性を持つパワー段になり、確実な進化を遂げています。この XA .5 シリーズは Super Symmetric™フロントエンドと Aleph Class A 出力ステージを最高のキャラクターとして結合しています。

XA シリーズの特長はピュア Class A パフォーマンスにもう少しのパワーを加算、甘美さと豪放さを合理的な出力レベルで両立させます。

XA60.5 は、モノ・ブロック・シャーシ、8 オーム負荷で 60 ワットを出力しますが、200W アンプクラスのドライブ力を持ち、広大なダイナミックレンジと X シリーズアンプの豪放で制御された低音、Aleph シリーズの暖かいミッドレンジそして甘く魅力的なトップエンドを持ちます。

XA60.5 は、常に Class A バイアスで動作するため、X150.5 ステレオアンプと同じ大きさのシャーシ 2 台のモノラル構成です。大きなブルーイルミネーションのバイアス電流メーター、プリヒートに合理的なスタンバイスイッチ、アンバラ/バランス両対応の入力端子、六角クランプの金属スピーカー端子、プリコントロールの 12V トリガーを装備、またマルチアンプ使用等に有用な 26/30 dB のゲイン切替えが内部ジャンパーにて可能です。

XA60.5 製品仕様

- ゲイン：26 dB
- 感度：1.10V @ 26 dB gain
- 周波数特性：-3 dB at 1.0 Hz, -3 dB at 100 kHz
- 定格出力：60 W 8 Ω
- 歪率：1% THD, 定格出力時 1 kHz, 8 Ω
- 最大出力電圧：32 volts
- 最大出力電流：20 amps
- 入力インピーダンス：30 kΩ バランス、20 kΩ アンバランス
- ダンピングファクター：150
- スルーレイト：50 V/uS
- 出力ノイズ：200 uV アンウエイト 20-20 kHz
- Balanced CMRR：-60 dB @ 1 kHz
- DC offset：0.05v 以下
- 消費電力：200 watts
- 動作温度：53 °C . above ambient at idle
- 外形寸法：483 W x 508 D x 178 H mm
- 重量：30.84kg
- 価格：1,300,000 円 (pair, 税別)



リアパネル

