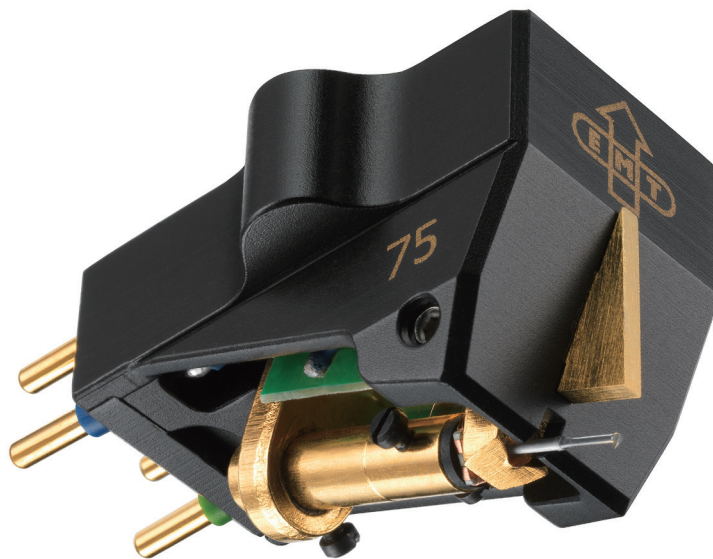


EMT Phono Cartridge JSD S 75

by EMT Studioteknik GmbH **生産完了**



JSD S 75 は、半世紀にわたりレコーディング・スタジオでの検聴用やブロードキャスト標準カートリッジとしてその代名詞でありつづけてきた EMT が、JSD シリーズの EMT 創立 75 周年記念モデルとしてステレオカートリッジです。アナログオーディオの喜びをひととき鮮やかに拡大します。今後レギュラー製品として継続的に販売されます。

伝統的な EMT テクノロジーを基準にデザインされ、ありとあらゆる新旧のレコードにより膨大な試聴を繰り返して練り上げられました。ステレオ初期から最新のアナログディスクまでそこに刻まれた情報を余すことなくピックアップします。1/2" 標準マウント仕様で、ユニバーサル・トーンアームにも、固定ヘッドのセミインテグラル型トーンアームにも使用可能です。広帯域に渡るダイナミクス、輪郭とボリュームに優れた中低域、自然で倍音成分の美しい中高域、そして漂うような空気感の最高域。サウンドの確かさで絶大な信頼度をもつ EMT のフォノカートリッジです。

● White Sapphire カンチレバー /ダイヤモンド多面カット精密研磨スタイラス

スーパーアナログ再生の頂点を求めて EMT Studioteknik GmbH が新たに開発した JSD S 75。

EMT 独特の長いカンチレバーにはレゾナンス性能に優れた White Sapphire/ ホワイトサファイヤを採用、さらにアルミスリーブによる特殊構造です。

チップはダイヤモンド多面カット精密研磨スタイラスをカンチレバー軸上先端の斜カット面に装着しています。6 μ m のダイヤモンド多面カットスタイラスは精密研磨仕上げされ、スムーズに安定した正確なトレースパフォーマンスで、古いレコードから新しいレコードまで最新の EMT サウンドで対応いたします。

ホワイトサファイアカンチレバーとダイヤモンドスタイラスの加工は工芸的な美しさと高度な加工技術を誇るヨーロッパ地域で作られています。



●出力 1mV の高性能発電系

EMT 独自の高性能な発電系は、MC 型ならではの低い内部抵抗と、1mV (5cm/sec.1kHz) におよぶ高出力を矛盾なく両立させています。アナログオーディオの味わいを存分にお楽しみいただける EMT だけの音。

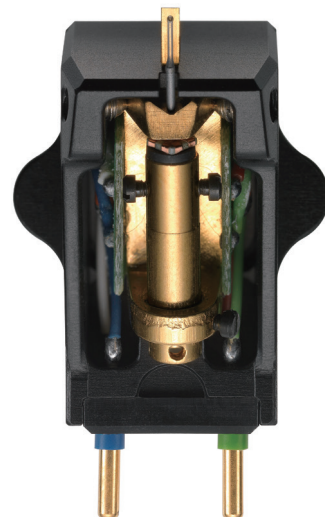
パワフルなエネルギーとデリケートなニュアンス、澄みきったローレベルの再現性は、変換ロスのきわめて少ない高効率発電によって達成されています。

●ハイグレードアルミニウム材の剛体化ハウジング

JSD S 75 は、ダイカストアルミの頑丈で精密なボディハウジングに、より進化したムービングコイル・システムを組み込み、不要共振を排除、格調高く鮮麗な音質を得ることができます。

JSD S 75 は、ハイグレードアルミニウム筐体でブラック仕上げで作られています。

11g の自重で多様なトーンアームに対応いたします。



● 12.7mm ピッチの EIA 標準マウント仕様

剛性をそこなわず、ヘッドシェルと強固に一体化するよう、ハウジングには取付けビス用のタップ穴が設けられています。取付けピッチは通常のカートリッジと同じ 12.7mm。ヘッドシェルの天面側から、ビスだけで簡単に・確実に固定できる構造です。(ネジ穴径は 2.5mm ϕ 、日本規格の 2.6mm ϕ ビスは使用不可)

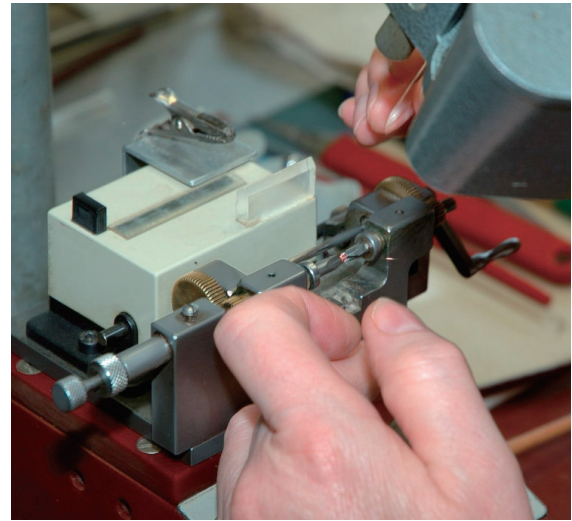
● 伝統の高品質, 実測データ付

従来のスタジオカートリッジと同じ業務用基準で、すべての JSD S 75 はひとつひとつ厳密に調整され、測定データ付で出荷されます。長い年月にわたって EMT が培い、誇りとしてきたプロフェッショナル仕様の信頼性は、オーディオと音楽愛好家の皆様にも充実した再生能力をお約束します。

EMT カートリッジの歴史はアナログレコードの歴史でもあります、JSD S 75 は録音意図に正確で優れた再生能力を発揮し、アナログレコードサウンドの更なるステップを実感していただけるでしょう。



ホワイトサファイヤカンチレバー



ハンドメイドの精密コイル

製品仕様

- 型式：ムービングコイル (MC) 型 フォノカートリッジ
- 出力電圧：2 x 1mV/ch. \pm 2dB 1 kHz、5cm/sec. Rms
- 再生用波数帯域：20 ~ 30,000Hz
- Level difference：+/-1dB 40Hz ~ 12.5kHz
- クロストーク：> 26dB @ 1000 Hz
- FIM：< 0.5%
- 垂直トラッキングアングル：23° \pm 3°
- 適正針圧：2.3 ~ 2.4g
- eff. mass at the needle tip：1mg approx.
- トーンアーム取付寸法：1/2inch with pins
- 内部インピーダンス：20 Ω (1kHz)
- 推奨負荷インピーダンス：100 ~ 300 Ω
- コンプライアンス：15 μ m/mN
- スタイラス：SFL tip
- 自重：11g
- 推奨トーンアーム実効質量：15 ~ 35g
- 推奨使用温度環境：21 ~ 23°C
- 価格：580,000 円 (税別)